



# SCHÜCO

## СТОЕЧНО-РИГЕЛЬНЫЕ ФАСАДЫ SCHÜCO

Schüco – ведущая компания на европейском рынке по созданию многофункциональных оболочек зданий. Фасадные системы Schüco, придающие зданиям индивидуальность и привлекательность, соответствуют самым строгим требованиям к внешнему виду, техническому оснащению и эксплуатации и хорошо зарекомендовали себя во всем мире. Совместимость с оконными и дверными системами Schüco по функциональности, дизайну и надежности, высокая степень точности при проектировании, переработке и монтаже, а также широкие возможности для творчества являются отличительной чертой всех фасадных систем Schüco.

Стойчно-ригельные фасады Schüco представляют широкую палитру системных решений, позволяющую осуществить самые разнообразные концепции фасадных конструкций. Элементы систем проходят серьезную проверку в Технологическом центре Schüco и обеспечивают высокий уровень качества, отвечают высоким требованиям энергосбережения, надежности, автоматизации и дизайна. Они обеспечивают реализацию современных проектов повышенного уровня сложности, совмещая многофункциональность с максимальным удобством в переработке и монтаже.

Системы Schüco позволяют реализовать решения, хорошо зарекомен-



Административное здание, Казань, РФ



Аэропорт,  
София, Болгария

довавшие себя на практике и отвечающие всевозможным архитектурным запросам. К этой группе относятся тепло-холодные фасады, специальные варианты с вантовыми подконструкциями или со скрытыми открывающимися блоками, огнестойкие фасады, незаметно переходящие в стандартные, а также светопрозрачные крыши.

### Энергия<sup>2</sup>

Новая всеобъемлющая концепция Energy<sup>2</sup> – экономия и получение энергии – позволяет за счет новых технологий создавать высокотехнологичные оболочки зданий с учетом других важнейших компонентов – безопасности, автоматизации и дизайна.

TVP, Варшава, Польша





Стойечно-ригельные фасады Schüco отвечают самым высоким стандартам теплоизоляции.

Возможно соединение с инновационными комплексами использования солнечной энергии.

### Энергия и безопасность

Системы для возведения стойечно-ригельных фасадов Schüco разработаны на основе комплексной концепции безопасности. Они позволяют создавать объекты, удовлетворяющие самым специфическим требованиям и обеспечивающие высокую системную надежность конструкций. Кроме огнестойких фасадов, на основе данных систем создаются молниезащитные и взломоустойчивые (до класса WK3) конструкции.

Все решения Schüco в области безопасности прошли испытания согласно действующим нормам и соответствуют самым высоким стандартам.

### Энергия через автоматизацию

Благодаря системной совместимости Schüco, а также возможности подключения к системе автоматизации здания, стойечно-ригельные фасады предоставляют возможность оптимально использовать потенциал здания в области экономии и получения энергии. Фасадные системы в сочетании с автоматическими оконными системами и системами затенения, а также гелиосистемами через соединение с системой контроля состояния и управления инженерным оборудованием здания обеспечивают вентиляцию и необходимый уровень освещенности здания.

### Энергия и дизайн

Разнообразные варианты систем делают возможной реализацию стойечно-ригельных фасадных конструкций, сочетающих в себе энергетическую эффективность с оригинальными дизайнерскими решения-

ми. Уникальный в своем разнообразии форм выбор накладок Schüco открывает дополнительные возможности оформления и обработки поверхности: от микроструктурного порошкового покрытия с эффектом Metallic до покрытий Duraflon. Изящные системы позволяют возводить максимально прозрачные фасады и светопрозрачные крыши, а также оконные, дверные и стеновые конструкции больших размеров. Вариативность оформления обеспечивается за счет разнообразия форм профилей, широкого спектра цветовой гаммы, различных видов отделки поверхности.

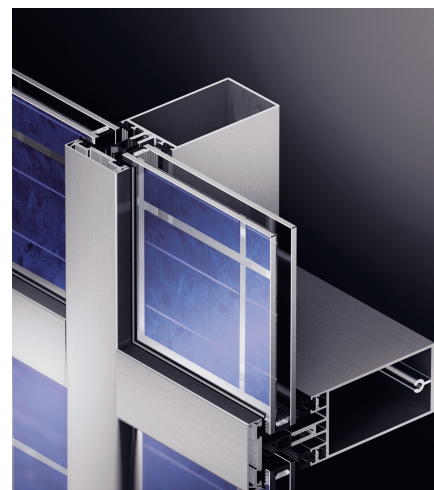
### Фасад Schüco FW 50\*/ FW 60\*

На основе систем Schüco FW 50\* и FW 60\*, хорошо зарекомендовавших себя на практике, реализуются самые разнообразные концепции фасадных и перекрывающих конструкций, соответствующих современным стандартам энергосбережения – EnEV и Dokument L. Широкий ассортимент накладок различных форм и цветов позволяет создавать оригинальные и эффектные фасадные конструкции.

Системы Schüco FW 50\* и FW 60\* позволяют создавать разнообразные светопрозрачные крыши, полностью соответствующие требованиям конкретного объекта – аркады, стеклянные купола, пирамиды и полуциркульные своды. Формы крыши – от односкатных до больших арок. Имеются варианты с повышенной теплоизоляцией (HI).

### Характеристики и преимущества:

- Небольшая видимая ширина профиля – 50 и 60 мм.
- Большая ширина пролета конструкции и значительная высота установки.
- Обширный ассортимент накладок.
- Возможность акцентирования горизонтальных или вертикальных линий.
- Изготовление пуленепробиваемых, взломо- и взрывоустойчивых конструкций.



Schüco FW 50\* с фотогальваническими модулями, встроенным в стеклопакет



Schüco FW 50\* BF

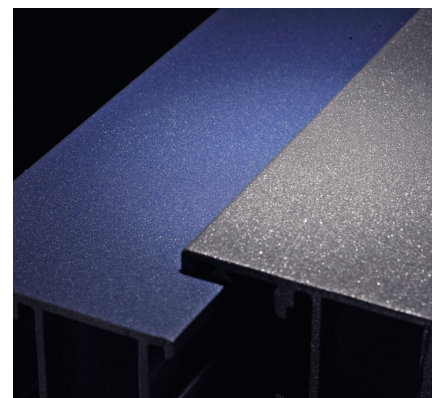


Schüco SMC 50. HI c e-connect

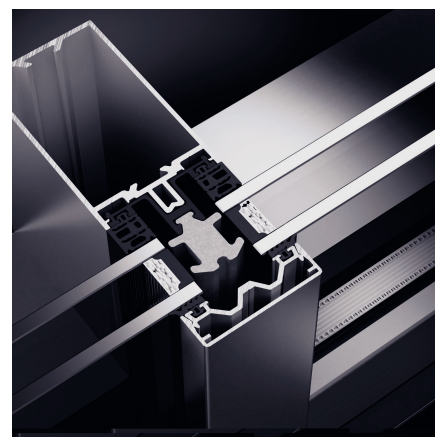
- Изготовление огнестойких фасадов (BF).
- Возможность установки молниевывода.
- Возможность установки крышных окон.
- Простой и быстрый монтаж.



Клиника Galatea, Белград, Сербия



Обработка поверхности Schüco.  
Микроструктурное покрытие



Schüco SMC 50. HI



Schüco FW 50<sup>+</sup> ARC

**Schüco FW 50<sup>+</sup> CW/ FW 60<sup>+</sup> CW**  
тепло-холодные фасады

Варианты системы Schüco FW 50<sup>+</sup> CW (Cold-Warm) и FW 60<sup>+</sup> CW позволяют реализовать экономичные тепло-холодные фасадные конструкции.

Возможна установка ленточных и отдельных окон из профилей с минимальной шириной – 50 или 60 мм.

**Характеристики и преимущества:**

- Экономичность решений конструкций с холодными и теплоизолированными участками.
- Гибкость при распределении областей с теплоизоляцией и без нее.

**Варианты фасада Schüco FW 50<sup>+</sup>**

Варианты фасада Schüco FW 50<sup>+</sup> дают возможность изготавливать фасады большой площади, а также несущие элементы минимальной ширины с вантовыми подконструкциями из нержавеющей стали. Равномерное членение фасада дости-



гается при использовании скрытых открывающихся элементов.

#### Фасад Schüco FW 50<sup>+</sup> S

Несущие профили стоечно-ригельных конструкций FW 50<sup>+</sup> S, снабженных теплоизоляцией, имитируют стальные конструкции. Узкие стойки и ригели.

Используются при создании профильных фасадов большой площади, фойе и входных зон – в одно- и многоэтажных конструкциях.

#### Фасад Schüco FW 50<sup>+</sup> DK

Равномерное членение фасада, не прерываемое чужеродными элементами, обеспечивает использование серии FW 50<sup>+</sup> DK со встроенными поворотными элементами, не заметными снаружи.

#### Фасад Schüco FW 50<sup>+</sup> ARC

Система FW 50<sup>+</sup> ARC с филигранной несущей конструкцией из нержавеющей стали и вантовой подконструкцией создает архитектурную легкость в больших входных зонах, фойе и залах.

#### Огнестойкие фасады Schüco FW 50<sup>+</sup> BF/ FW 60<sup>+</sup> BF

Многофункциональные огнестойкие фасады Schüco FW 50<sup>+</sup> BF/ FW 60<sup>+</sup> BF находят широкое применение при возведении вертикаль-



ных фасадов и светопрозрачных крыш. Благодаря одинаковой ширине видимой части профиля с внутренней и внешней стороны, они хорошо сочетаются с подконструкциями на основе систем Schüco FW 50<sup>+</sup> и FW 60<sup>+</sup>, а также обеспечивают плавный переход между фасадом и светопрозрачной крышей при отсутствии специальных требований к безопасности.

#### Системные решения стоечно-ригельных фасадов

Системы Schüco для возведения стоечно-ригельных фасадов и светопрозрачных крыш обеспечивают повышенную надежность и разнообразие возможных вариантов дизайна при реализации оригинальных архитектурных концепций.

Более подробная информация об отдельных системах Schüco приводится в прилагаемых описаниях продукции.

Общий обзор системных решений представлен в сети Интернет

по адресу [www.schueco.de](http://www.schueco.de). Приведенная на сайте «Информация для архитекторов» содержит акты испытаний, тендерную документацию, технические данные по отдельным системам.

Сотрудничая с Schüco, архитекторы и производители получают доступ к сложным фасадным системам с неповторимым дизайном и продуманными деталями. Марка Schüco прекрасно зарекомендовала себя в течение более пяти десятилетий и является гарантом высокого качества и передовых технологий.

ЗАО «ШУКО Интернационал Москва»

141400, г. Химки Московской обл.,  
«Химки Бизнес Парк»  
(23 км Ленинградского шоссе)  
Тел.: (495) 937 52 37,  
Факс: (495) 937 65 19  
E-mail: [office@schueco.ru](mailto:office@schueco.ru)  
[www.schueco.ru](http://www.schueco.ru)

