



АРХИТЕКТУРНЫЙ КОМПЛЕКС «МИР БМВ» — МНОГОФУНКЦИОНАЛЬНЫЙ ЦЕНТР В МЮНХЕНЕ

Стальные конструкции играют все большую роль в современном строительстве. Применение систем стальных крыш и фасадов открывает сегодня неограниченные возможности для архитектурного творчества, позволяя создавать действительно уникальные объекты.

Один из таких недавно построенных объектов – комплекс «Мир БМВ», в Мюнхене, с которым имеют возможность познакомиться наши читатели.

Конкурс идей

«Лучшая архитектура для лучшей автомобильной марки БМВ» — таким являлось условие конкурса, который проводила компания БМВ в 2001 г. для реализации идеи по строительству комплекса «Мир БМВ». Основной философией архитектурного комплекса должно было стать отражение инновационного и динамичного характера марки БМВ в пространственной, открытой и гибкой архитектуре, в ее гармоничном сочетании с характерной архитектурой Олимпийского парка и зданий БМВ Групп.

Поскольку рядом с планировавшимся комплексом еще в 1973 г. по проекту венского профессора архи-

тектуры Карла Шванцера было построено высотное здание БМВ, известное как «4 цилиндра», в котором размещался музей БМВ, то проведение этого конкурса было сопряжено с архитектурным риском и требовало определенного мужества от его участников. Победителем конкурса стал авангардистский проект профессора Вольфа Д. Прикса и СООП НИММЕЛ-В(L)AU из Вены: парящее над землей облако — крыша комплекса, композиционно объединяющая в единое целое разнообразие фасадов комплекса и как бы поддерживаемая выполненным в форме двойного конуса прозрачным главным фасадом. Облако выступает как символ постоянного меняющегося мира, как отображение развивающейся техники и технологии, как символ динамичной энергии, устремленной в будущее.

Воплощение этой «динамичной энергии» в подобных масштабах потребовало создания соответствующих конструктивных элементов, применения специальных технических и логистических решений. Для реализации проекта была привлечена самая современная компьютерная техника и программы, проведены сложные статические расчеты, а

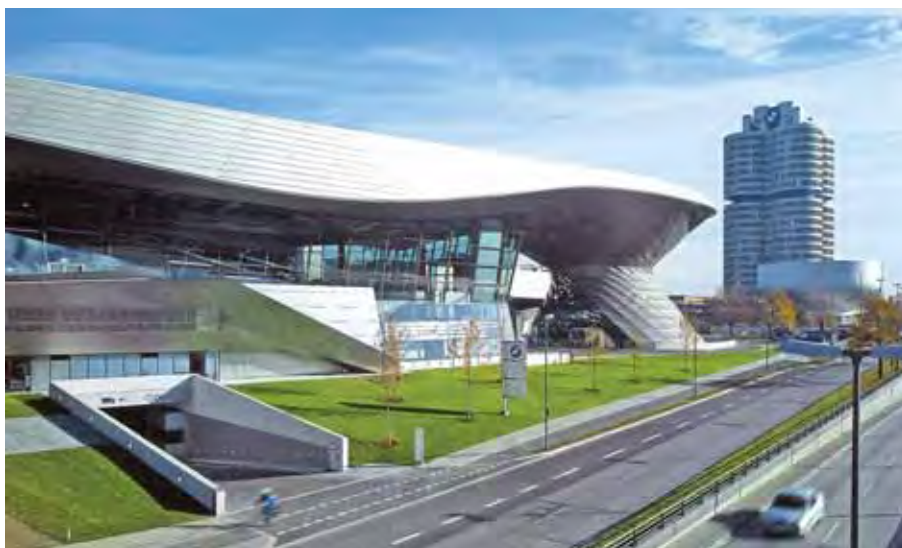
также создан пространственный визуализированный трехмерный проект этого впечатляющего здания из стали и стекла.

После четырехлетнего строительства комплекс «Мир БМВ» был открыт в октябре 2007 г. Он стал объектом критики со стороны сторонников традиционной архитектуры и вехой в развитии современной архитектуры. Компания БМВ может быть довольна, так как уже спустя пять месяцев был зарегистрирован миллионный посетитель.

Расположение комплекса

Верхние луговые поля в Милбертсхофене, где в 1917 году возникли первые цеха предприятия, оказались идеальным местом для нового представительского многофункционального центра. По сравнению с прежним местом своего размещения в здании центра концерна БМВ «4 цилиндра», музей, открытый в комплексе «Мир БМВ» летом 2008 г., является не только «лицом» компании, марки и продукции, но и композиционно объединяет несколько рядом расположенных олимпийских спортивных сооружений со зданиями компании БМВ. Комплекс, расположенный рядом с инфраструктурной развязкой, напротив здания центра БМВ и в непосредственной близости к известному олимпийскому объекту со знаменитой шатровой крышей Гюнтера Бениша, создает теперь новый выразительный архитектурный акцент на севере Мюнхена.

Юго-восточная часть комплекса, являющаяся его главным фасадом, выполнена в форме двойного конуса — как центральная динамичная фигура для привлечения внимания, которая своей выразительной архитектурой сразу же создает представление об общественном центре. Его расположение и необычная пространствен-





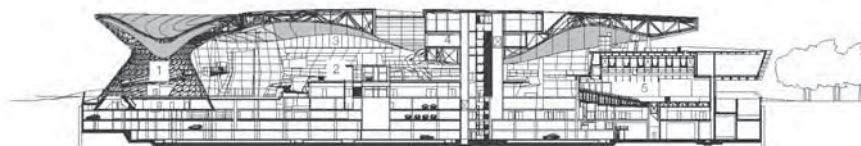
ная форма делают «двойной конус» идеальной платформой для проведения выставок, а также для презентаций и лекций по экономике, политике, технологиям, общественным наукам, искусству и культуре. В то же время полуподвальный этаж с его комфортной атмосферой предлагает для посетителей выставку продукции БМВ. Отсюда, вдоль фасада из тонких стальных конструкций, ведет винтовая лестница, которая превращена в «медиа дом» — пространство из света и звука с 60 мониторами.

В конце винтовой лестницы посетитель покидает пространство двойного конуса и входит в переход, который связывает не только здание комплекса «Мир БМВ» с музеем и территорией завода, но и все доступные области внутри здания. На высоте 7,5 м он попадает в зал, развернутый с юга на север и создающий переход во второе вертикально встроенное помещение.

Объемная крыша, которая как бы развевается над двойным конусом, служит не только защитой от атмосферных воздействий, но и является одновременно главным архитектурным объемным элементом. Она делит пространство на отдельные функциональные части, а в ее расширенной области разместились помещения с высотами от 8 до 20 м.

Здание с парящей над землей на высоте 15 м в виде облака крышей является теперь местом, из которого 45 000 автомобилей ежегодно передаются их будущим владельцам. Здесь детальная информация от создателя автомашин передается непосредственно потребителю, и все это в одном центре — «Мир БМВ». На 20 поворотных круглых стендах и 10 просторных смотровых площадках, новые автомобили готовятся встретить своих владельцев. Покупателям могут передаваться до 170 автомобилей в день, после того, как все они будут протестированы и проверены в мастерских и производственных помещениях, расположенных в одном 4 полуподвальных этажах.

В центре зала разместилось ателье технического дизайна с демонстрационными поворотными стенда-



Разрез здания. Масштаб 1: 1500

1. Двойной конус
2. Выставка автомобилей

3. «Гастрономическая башня»

4. Зал для клиентов
5. Аудитория

ми, на которых представлены актуальный ассортимент выпускаемой продукции компании БМВ. Здесь демонстрируются технические инновации и дизайн марки.

На уровне пешеходного перехода расположились кафе, бар и магазины. А в так называемой «гастрономи-

ческой башне» разместился ресторан. В пространстве под крышей также находятся клуб-ресторан и бизнес клуб.

В северной части комплекса «МИР БМВ» расположился форум-центр. К нему примыкает бизнес центр, который имеет два пространственно гиб-

